



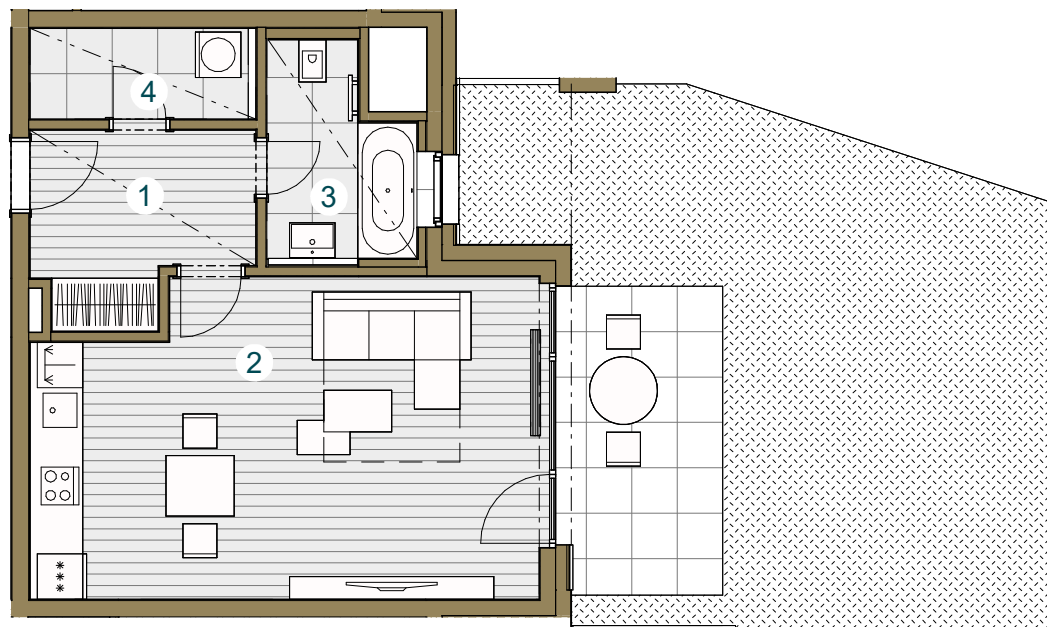
Budova A

A 1.01.1

1.NP/1+kk /46,4 m²

č. m.	název místnosti	plocha m ²
1	Předsíň	6,6
2	Obývací pokoj + kk	27,6
3	Koupelna	4,8
4	Komora	3,5

Užitná plocha bytu	42,5
Celková plocha bytu	46,4
Terasa	8,9
Ozeleněná terasa	36,9



Snížený pohled

Měřítko 1 : 100



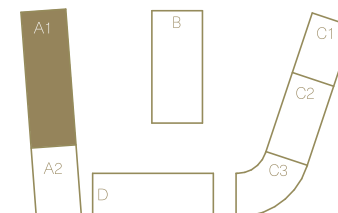
Upozornění: Schéma půdorysu představuje dispoziční řešení bytu. Zobrazené vybavení nábytkem, vestavěné skříně, kuchyňská linka včetně spotřebičů a pračky nejsou součástí dodávky bytu. Toto vybavení je zobrazeno pouze pro názornost. Specifikace pro konstrukce, povrchové úpravy a vybavení je předmětem přílohy "kvalitativní standard". Uvedená užitná plocha bytu se může během realizace stavby změnit. Umístění ZP je v půdorysu zakresleno schematicky.



Pohled _____



Schéma podlaží _____



Situace _____