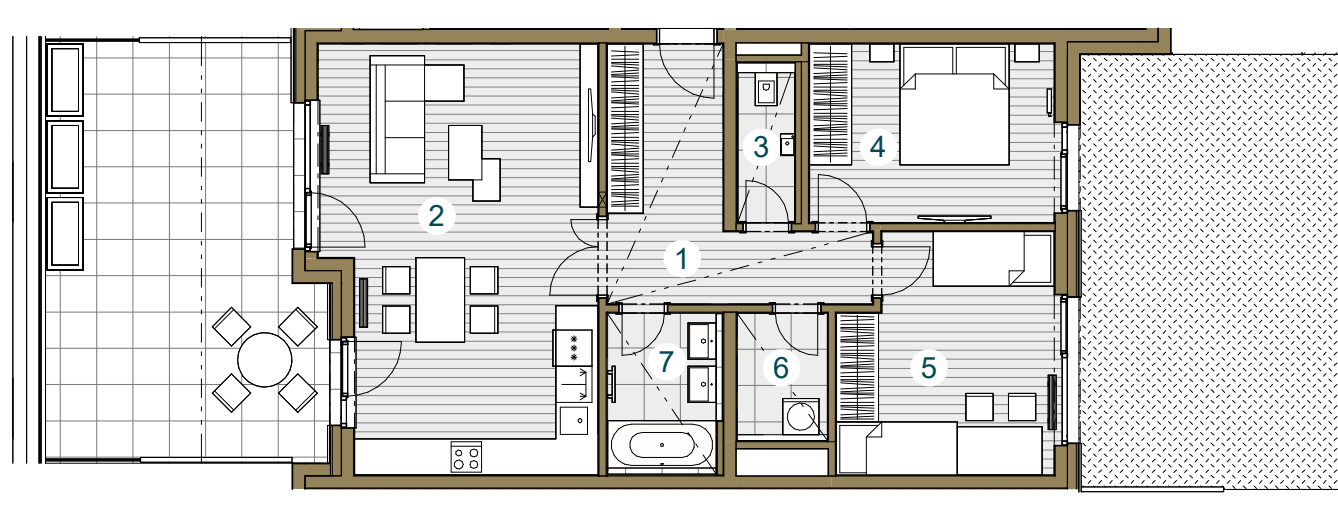




Budova A

A1.01.2 1.NP/3+kk / 85,7 m²

č. m.	název místnosti	plocha m ²
1	Předsíň	11,2
2	Obývací pokoj + kk	30,9
3	WC	2,3
4	Ložnice	12,2
5	Pokoj	13,8
6	Komora	3,0
7	Koupelna	4,6
Užitná plocha bytu		78,0
Celková plocha bytu		85,7
Terasa		30,8
Ozeleněná terasa		56,6



Snižovaný pohled

Měřítko 1 : 125



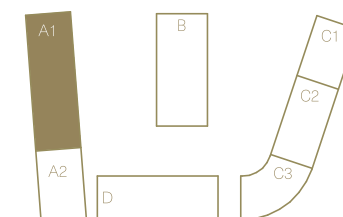
Upozornění: Schéma půdorysu představuje dispoziční řešení bytu. Zobrazené vybavení nábytkem, vestavěné skříně, kuchyňská linka včetně spotřebičů a pračky nejsou součástí dodávky bytu. Toto vybavení je zobrazeno pouze pro názornost. Specifikace pro konstrukce, povrchové úpravy a vybavení je předmětem přílohy "kvalitativní standard". Uvedená užitná plocha bytu se může během realizace stavby změnit. Umístění ZP je v půdorysu zakresleno schematicky.



Pohled



Schéma podlaží



Situace