

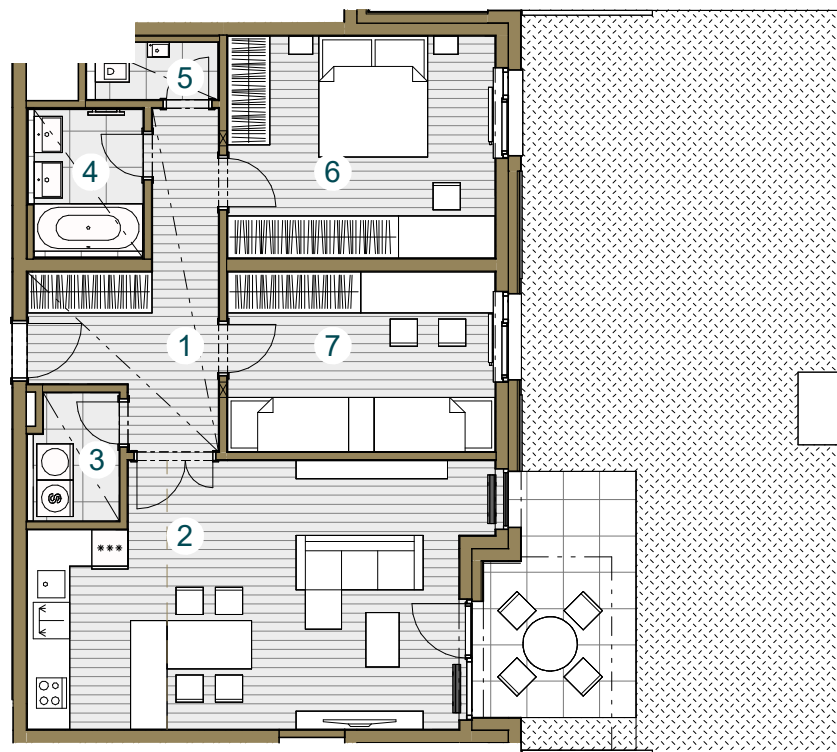
## Budova A

**A 1.01.8**  
1.NP/3+kk / 87,1 m<sup>2</sup>

č. m.	název místnosti	plocha m <sup>2</sup>
1	Předsiň	10,5
2	Obývací pokoj + kk	30,9
3	Komora	2,9
4	Koupelna	4,2
5	WC	1,9
6	Ložnice	16,2
7	Pokoj	13,1
Užitná plocha bytu		79,7
Celková plocha bytu		87,1
Terasa		9,9
Ozeleněná terasa		57,1

Upozornění: Schéma půdorysu představuje dispoziční řešení bytu. Zobrazené vybavení nábytkem, vestavěné skříně, kuchyňská linka včetně spotřebičů a pračky nejsou součástí dodávky bytu. Toto vybavení je zobrazeno pouze pro názornost. Specifikace pro konstrukce, povrchové úpravy a vybavení je předmětem přílohy "kvalitativní standard". Uvedená užitná plocha bytu se může během realizace stavby změnit. Umístění ZP je v půdorysu zakresleno schematicky.

(+420) 602 226 156 / [www.zizkovskezahrady.cz](http://www.zizkovskezahrady.cz)



Snížený pohled  
Zónování

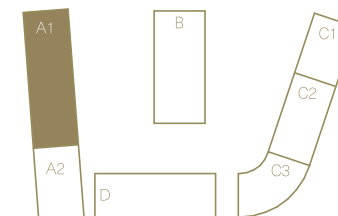
Měřítko 1 : 125



Pohled \_\_\_\_\_



Schéma podlaží \_\_\_\_\_



Situace \_\_\_\_\_