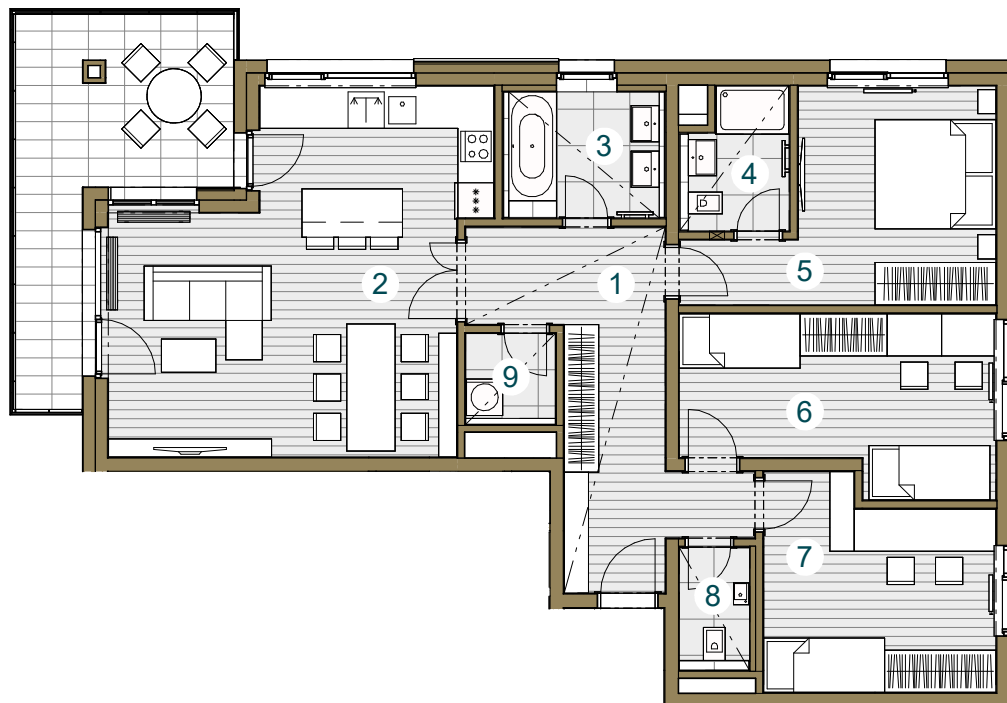




## Budova A

### A 1.02.7 2.NP/4+kk / 110,0 m<sup>2</sup>

č. m.	název místnosti	plocha m <sup>2</sup>
1	Předsiň	14,4
2	Obývací pokoj + kk	32,1
3	Koupelna	5,1
4	Koupelna	3,6
5	Ložnice	13,9
6	Pokoj	14,0
7	Pokoj	12,6
8	WC	2,1
9	Komora	2,1
Užitná plocha bytu		99,9
Celková plocha bytu		110,0
Balkon		15,3

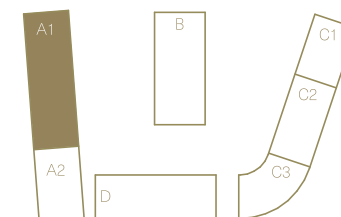


Snižžený pohled

Měřítko 1 : 125



Upozornění: Schéma půdorysu představuje dispoziční řešení bytu. Zobrazené vybavení nábytkem, vestavěné skříně, kuchyňská linka včetně spotřebičů a pračky nejsou součástí dodávky bytu. Toto vybavení je zobrazeno pouze pro názornost. Specifikace pro konstrukce, povrchové úpravy a vybavení je předmětem přílohy "kvalitativní standard". Uvedená užitná plocha bytu se může během realizace stavby změnit. Umístění ZP je v půdorysu zakresleno schematicky.



Pohled \_\_\_\_\_

Schéma podlaží \_\_\_\_\_

Situace \_\_\_\_\_