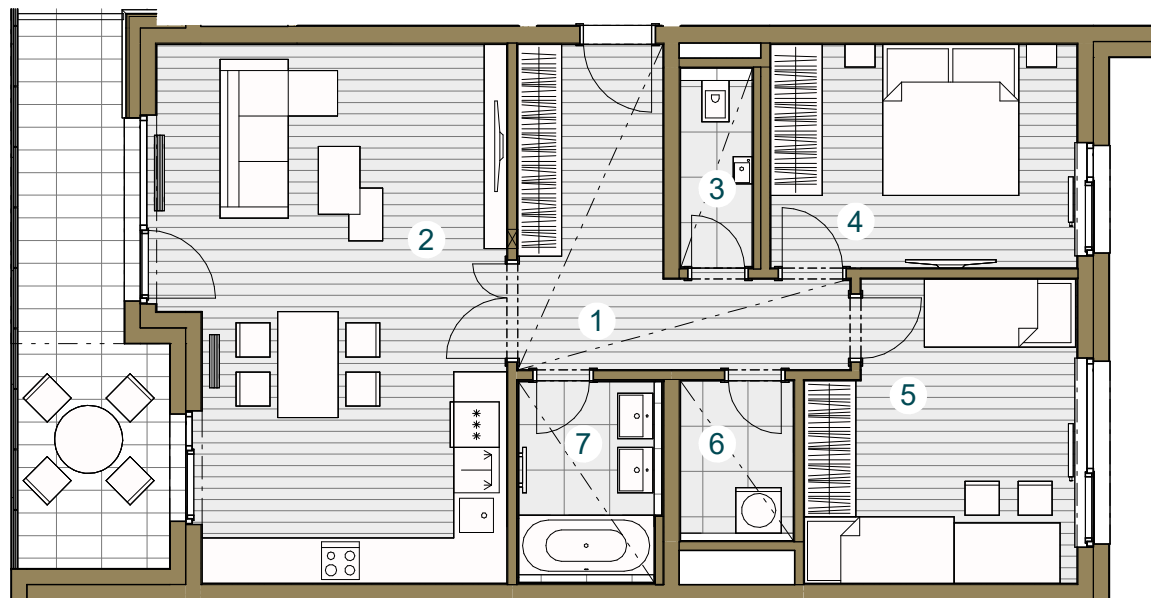




## Budova A

### A 1.04.2 4.NP / 3+kk / 85,1 m<sup>2</sup>

č. m.	název místnosti	plocha m <sup>2</sup>
1	Předsíň	11,2
2	Obývací pokoj + kk	31,4
3	WC	2,3
4	Ložnice	12,0
5	Pokoj	13,5
6	Předsíň	3,0
7	Koupelna	4,6
Užitná plocha bytu		78,0
Celková plocha bytu		85,1
Balkon		12,8

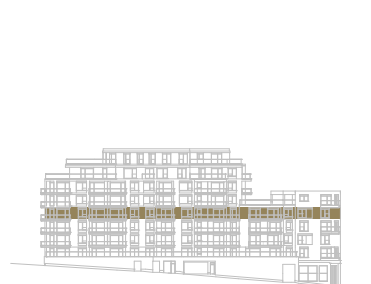


Snížený pohled

Měřítko 1 : 100



Upozornění: Schéma půdorysu představuje dispoziční řešení bytu. Zobrazené vybavení nábytkem, vestavěné skříně, kuchyňská linka včetně spotřebičů a pračky nejsou součástí dodávky bytu. Toto vybavení je zobrazeno pouze pro názornost. Specifikace pro konstrukce, povrchové úpravy a vybavení je předmětem přílohy "kvalitativní standard". Uvedená užitná plocha bytu se může během realizace stavby změnit. Umístění ZP je v půdorysu zakresleno schematicky.



Pohled \_\_\_\_\_

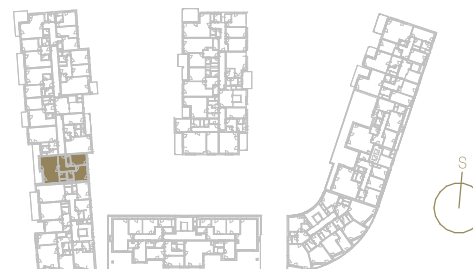
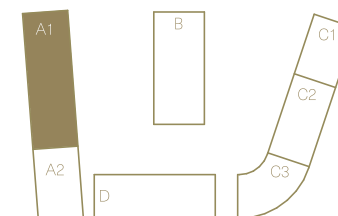


Schéma podlaží \_\_\_\_\_



Situace \_\_\_\_\_