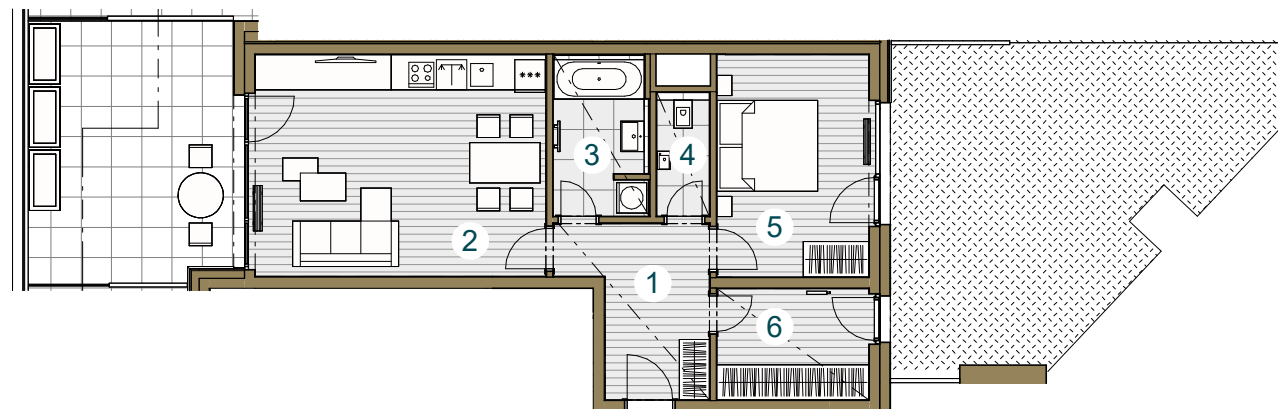




Budova A

A2.01.4 1.NP/2+kk /67,3 m²

č. m.	název místnosti	plocha m ²
1	Předsíň	8,3
2	Obývací pokoj + kk	25,8
3	Koupelna	5,5
4	WC	2,3
5	Ložnice	13,6
6	Komora	6,8
Užitná plocha bytu		62,3
Celková plocha bytu		67,3
Terasa		21,9
Ozeleněná terasa		37,7



Snižovaný pohled

Měřítko 1 : 150



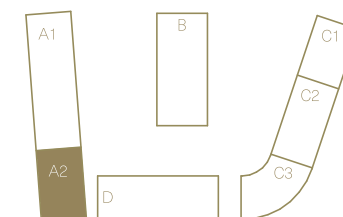
Upozornění: Schéma půdorysu představuje dispoziční řešení bytu. Zobrazené vybavení nábytkem, vestavěné skříně, kuchyňská linka včetně spotřebičů a pračky nejsou součástí dodávky bytu. Toto vybavení je zobrazeno pouze pro názornost. Specifikace pro konstrukce, povrchové úpravy a vybavení je předmětem přílohy "kvalitativní standard". Uvedená užitná plocha bytu se může během realizace stavby změnit. Umístění ZP je v půdorysu zakresleno schematicky.



Pohled _____



Schéma podlaží _____



Situace _____