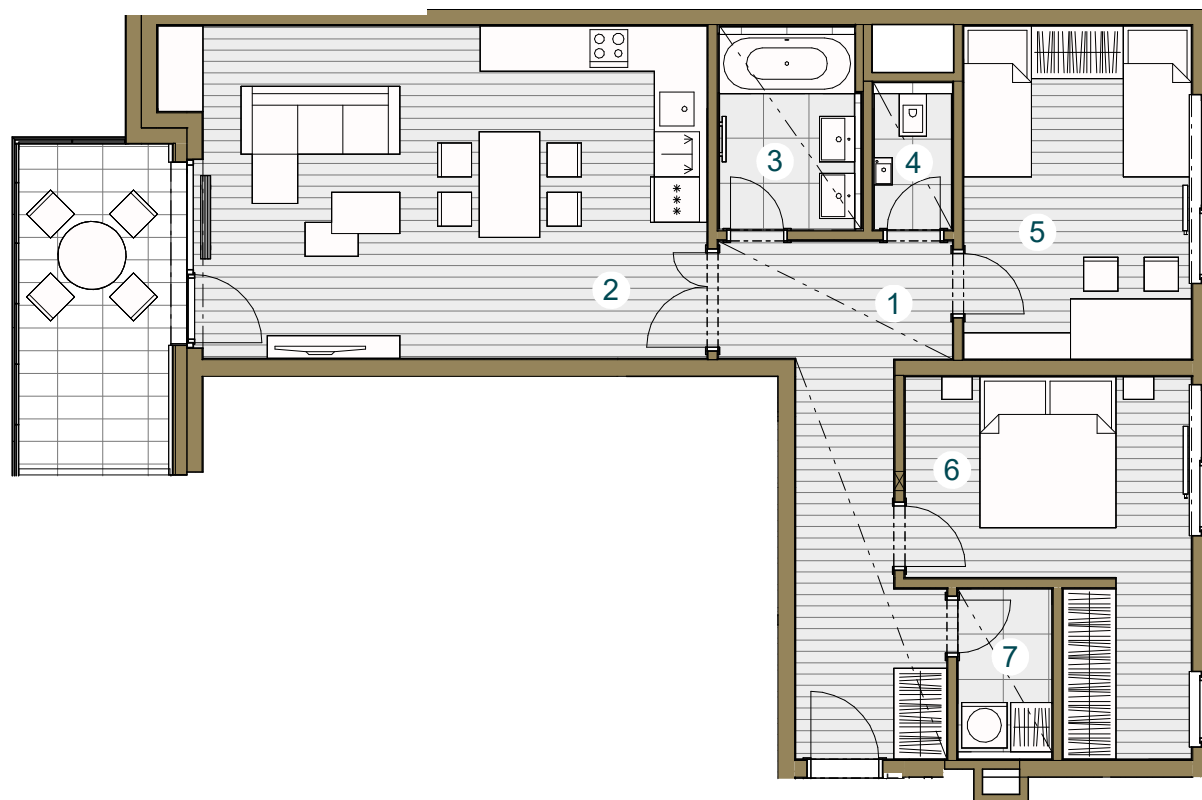




## Budova A

### A2.02.4 2.NP/3+kk / 86,5 m<sup>2</sup>

č. m.	název místnosti	plocha m <sup>2</sup>
1	Předsíň	13,3
2	Obývací pokoj + kk	30,3
3	Koupelna	4,6
4	WC	1,8
5	Pokoj	13,3
6	Ložnice	14,1
7	Komora	2,7
Užitná plocha bytu		80,1
Celková plocha bytu		86,5
Balkon		9,2



Snižovaný pohled

Měřítko 1 : 100



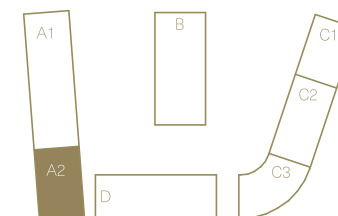
Upozornění: Schéma půdorysu představuje dispoziční řešení bytu. Zobrazené vybavení nábytkem, vestavěné skříně, kuchyňská linka včetně spotřebičů a pračky nejsou součástí dodávky bytu. Toto vybavení je zobrazeno pouze pro názornost. Specifikace pro konstrukce, povrchové úpravy a vybavení je předmětem přílohy "kvalitativní standard". Uvedená užitná plocha bytu se může během realizace stavby změnit. Umístění ZP je v půdorysu zakresleno schematicky.



Pohled \_\_\_\_\_



Schéma podlaží \_\_\_\_\_



Situace \_\_\_\_\_