

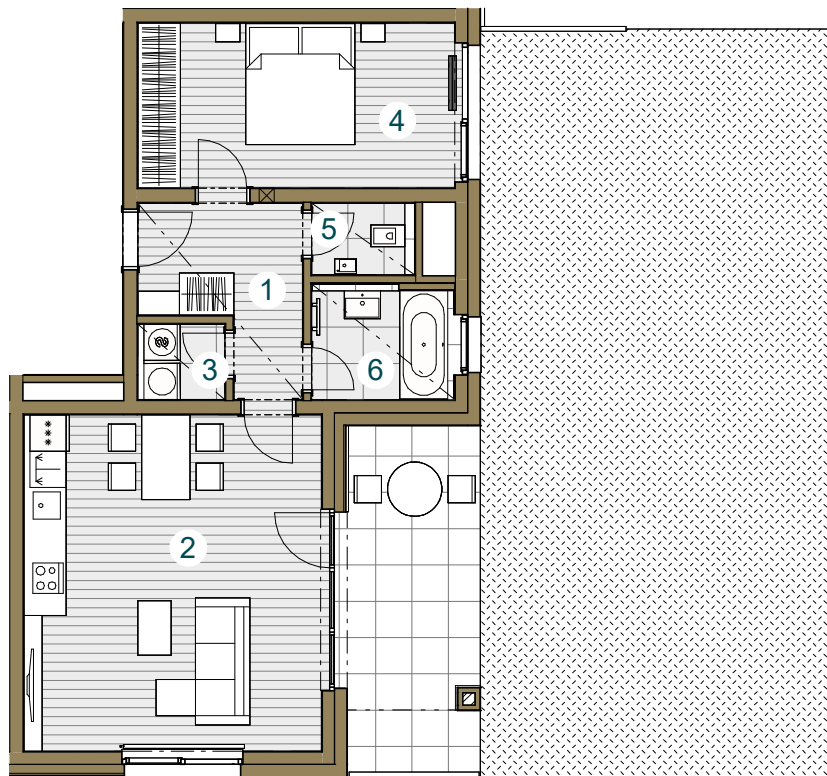


Budova B

B.01.1 1.NP/2+kk / 62,4 m²

č. m.	název místnosti	plocha m ²
1	Předsíň	6,6
2	Obývací pokoj + kk	27,7
3	Komora	1,7
4	Ložnice	14,6
5	WC	1,8
6	Koupelna	4,0

Užitná plocha bytu	56,4
Celková plocha bytu	62,4
Terasa	13,2
Ozeleněná terasa	73,2



Snižžený pohled

Měřítko 1 : 125



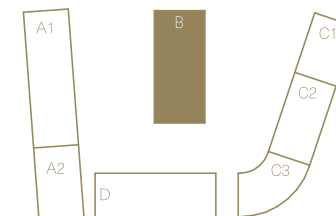
Upozornění: Schéma půdorysu představuje dispoziční řešení bytu. Zobrazené vybavení nábytkem, vestavěné skříně, kuchyňská linka včetně spotřebičů a pračky nejsou součástí dodávky bytu. Toto vybavení je zobrazeno pouze pro názornost. Specifikace pro konstrukce, povrchové úpravy a vybavení je předmětem přílohy "kvalitativní standard". Uvedená užitná plocha bytu se může během realizace stavby změnit. Umístění ZP je v půdorysu zakresleno schematicky.



Pohled _____



Schéma podlaží _____



Situace _____