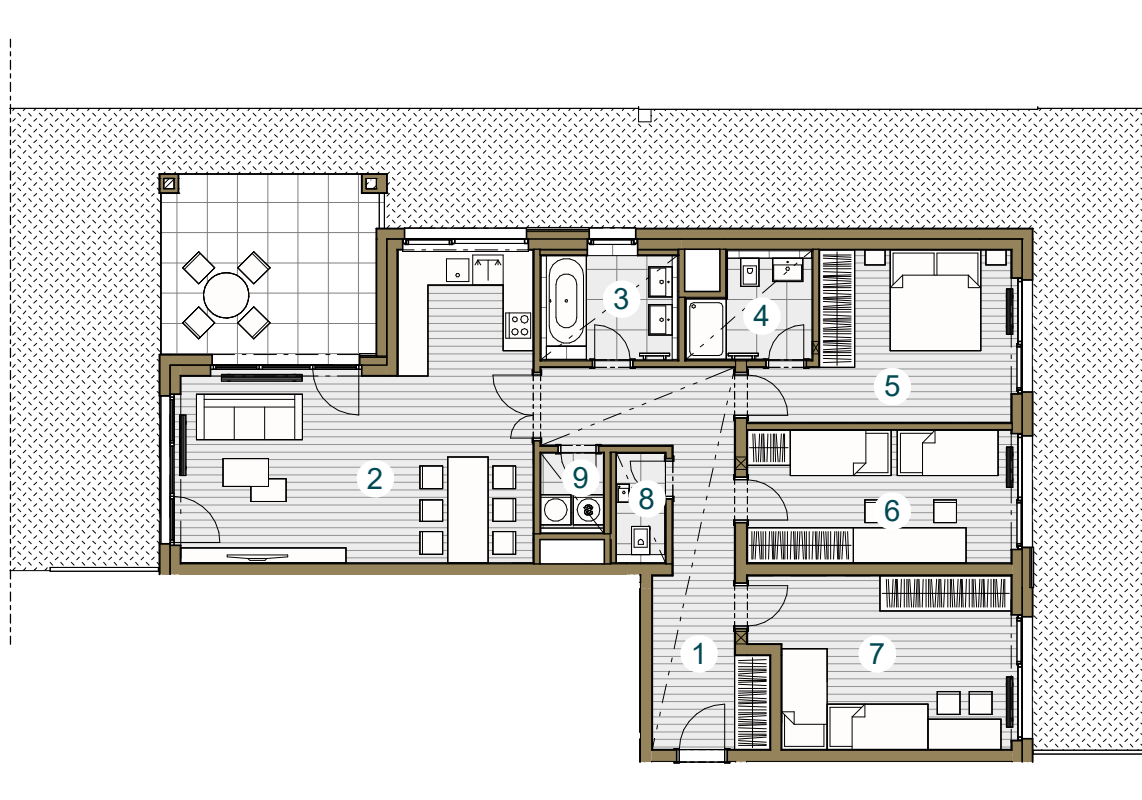




Budova B

B.01.6 1.NP/4+kk / 119,6 m²

č. m.	název místnosti	plocha m ²
1	Předstíň	16,1
2	Obývací pokoj + kk	33,4
3	Koupelna	5,1
4	Koupelna	4,3
5	Ložnice	14,9
6	Pokoj	14,1
7	Pokoj	17,0
8	WC	1,9
9	Komora	1,9
Užitná plocha bytu		108,7
Celková plocha bytu		119,6
Terasa		15,8
Ozeleněná terasa		208,8



Snižovaný pohled

Měřítko 1 : 150



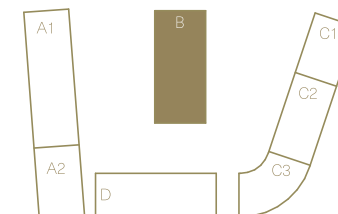
Upozornění: Schéma půdorysu představuje dispoziční řešení bytu. Zobrazené vybavení nábytkem, vestavěné skříně, kuchyňská linka včetně spotřebičů a pračky nejsou součástí dodávky bytu. Toto vybavení je zobrazeno pouze pro názornost. Specifikace pro konstrukce, povrchové úpravy a vybavení je předmětem přílohy "kvalitativní standard". Uvedená užitná plocha bytu se může během realizace stavby změnit. Umístění ZP je v půdorysu zakresleno schematicky.



Pohled _____



Schéma podlaží _____



Situace _____