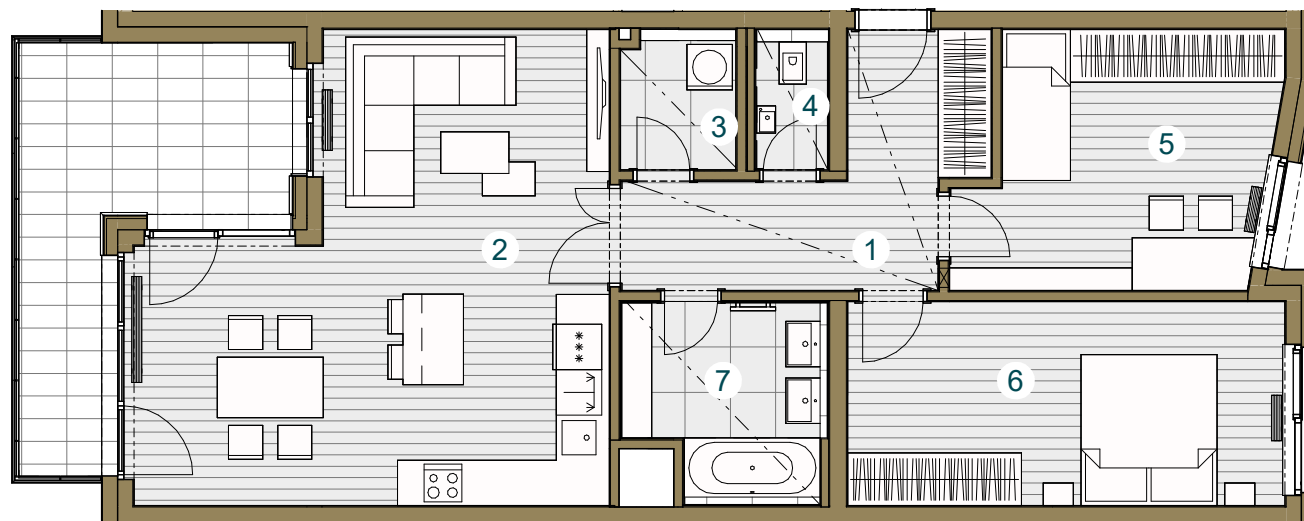




Budova C

C 1.03.1 3.NP / 3+kk / 88,8 m²

č. m.	název místnosti	plocha m ²
1	Předsíň	9,9
2	Obývací pokoj + kk	33,3
3	Komora	2,6
4	WC	1,5
5	Pokoj	13,2
6	Ložnice	15,7
7	Koupelna	6,1
Užitná plocha bytu		82,3
Celková plocha bytu		88,8
Balkon		13,3



Snížený pohled

Měřítko 1 : 100



Upozornění: Schéma půdorysu představuje dispoziční řešení bytu. Zobrazené vybavení nábytkem, vestavěné skříně, kuchyňská linka včetně spotřebičů a pračky nejsou součástí dodávky bytu. Toto vybavení je zobrazeno pouze pro názornost. Specifikace pro konstrukce, povrchové úpravy a vybavení je předmětem přílohy "kvalitativní standard". Uvedená užitná plocha bytu se může během realizace stavby změnit. Umístění ZP je v půdorysu zakresleno schematicky.

