

## Budova C

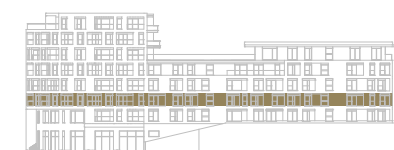
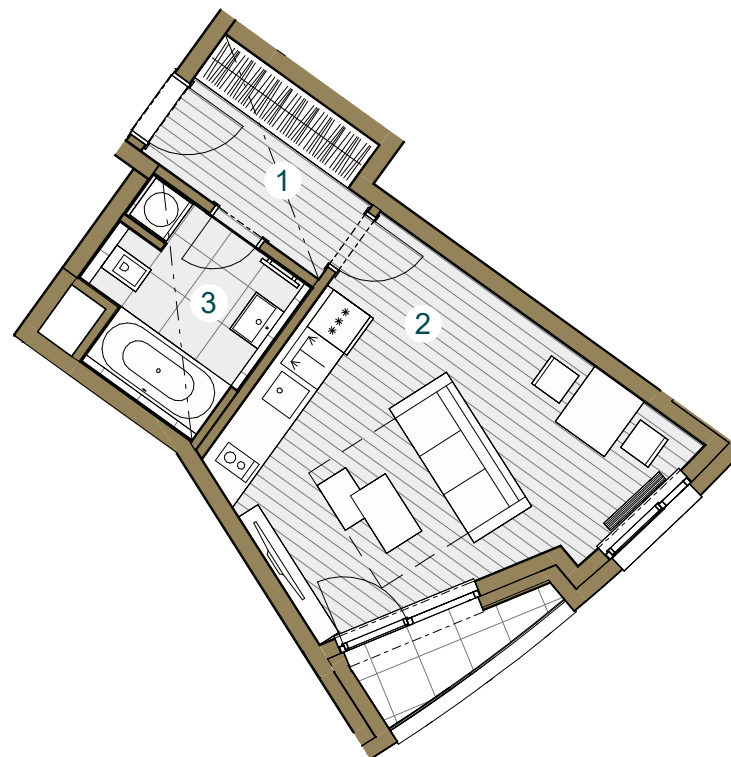
### C3.02.2 2.NP / 1+kk / 33,4 m<sup>2</sup>

č. m.	název místnosti	plocha m <sup>2</sup>
1	Předsiň	5,2
2	Obývací pokoj + kk	20,2
3	Koupelna	5,3

Užitná plocha bytu	30,7
Celková plocha bytu	33,4
Terasa	2,3

Upozornění: Schéma půdorysu představuje dispoziční řešení bytu. Zobrazené vybavení nábytkem, vestavěné skříně, kuchyňská linka včetně spotřebičů a pračky nejsou součástí dodávky bytu. Toto vybavení je zobrazeno pouze pro názornost. Specifikace pro konstrukce, povrchové úpravy a vybavení je předmětem přílohy "kvalitativní standard". Uvedená užitná plocha bytu se může během realizace stavby změnit. Umístění ZP je v půdorysu zakresleno schematicky.

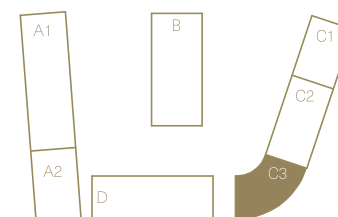
(+420) 602 226 156 / [www.zizkovskezahrady.cz](http://www.zizkovskezahrady.cz)



Pohled \_\_\_\_\_



Schéma podlaží \_\_\_\_\_



Situace \_\_\_\_\_



Snížený pohled

Měřítko 1 : 100



verze 22. 03. 2023