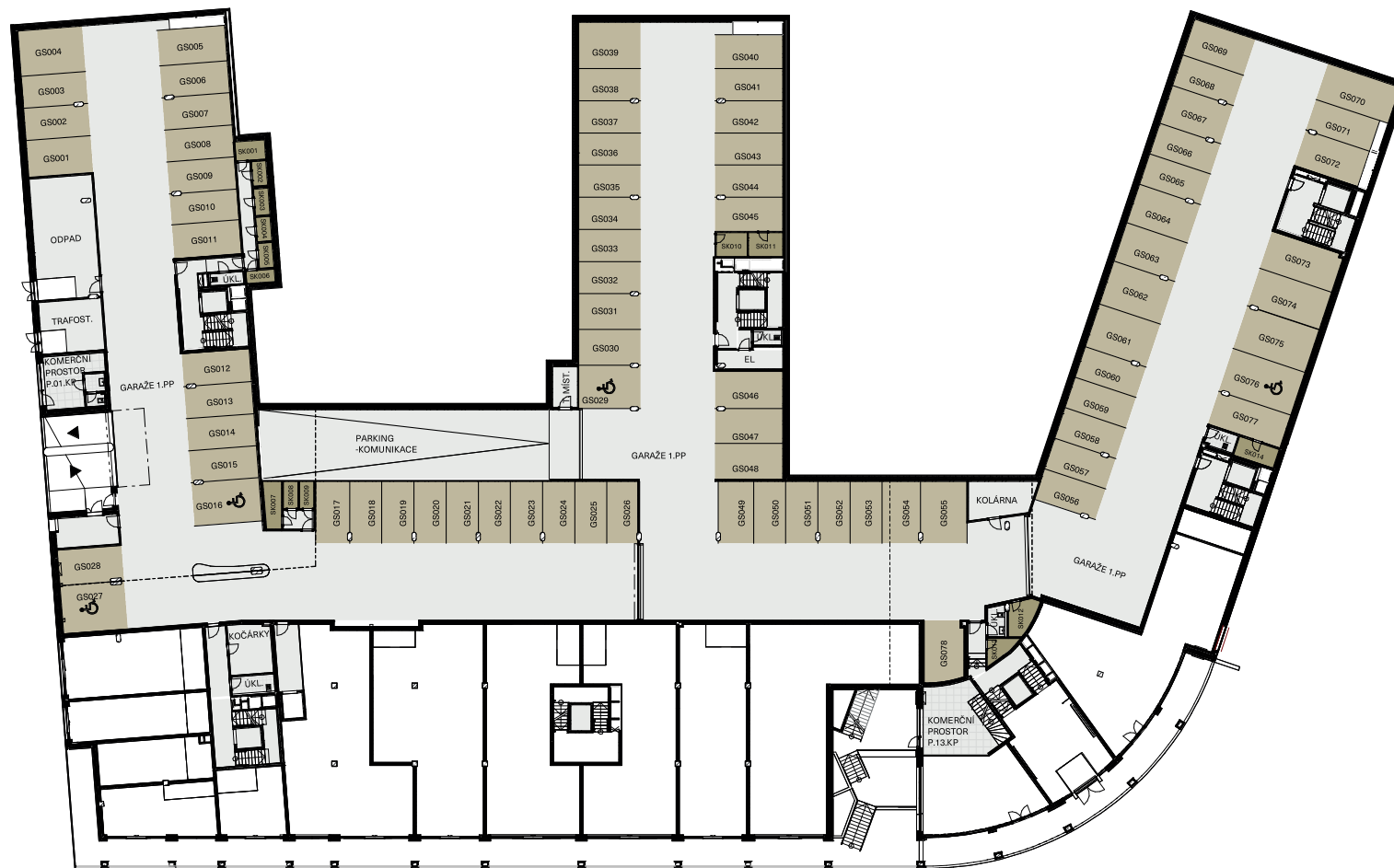


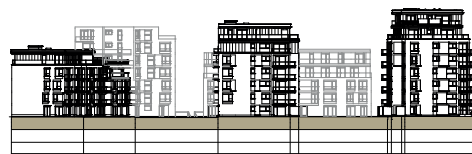


Půdorys 1.PP

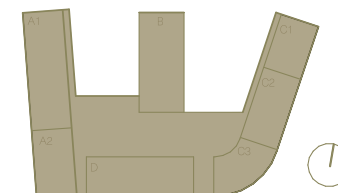
Číslo	plocha m ²
1.PP-SK001	3,7
1.PP-SK002	2,3
1.PP-SK003	2,5
1.PP-SK004	2,3
1.PP-SK005	2,4
1.PP-SK006	2,3
1.PP-SK007	5,2
1.PP-SK008	2,6
1.PP-SK009	2,5
1.PP-SK010	4,9
1.PP-SK011	5,4
1.PP-SK012	5,6
1.PP-SK013	3,4
1.PP-SK014	5,3



Měřítko 1:400



Pohled: _____

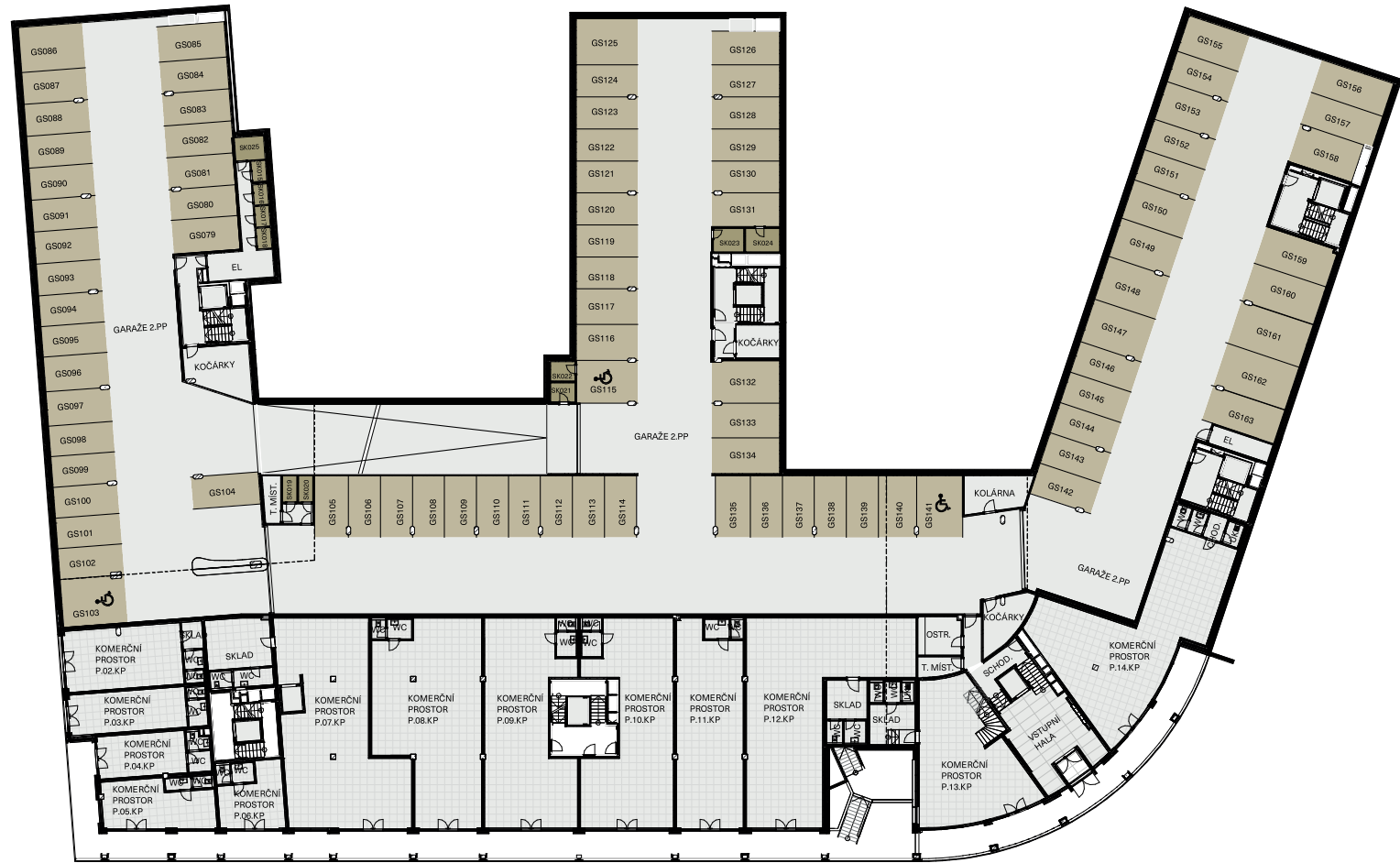


Schema: _____

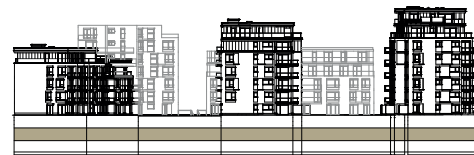


Půdorys 2.PP

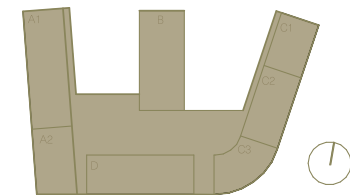
Číslo	plocha m ²
2.PP-SK015	1,9
2.PP-SK016	1,9
2.PP-SK017	1,9
2.PP-SK018	1,9
2.PP-SK019	2,5
2.PP-SK020	2,5
2.PP-SK021	3,0
2.PP-SK022	3,1
2.PP-SK023	4,8
2.PP-SK024	5,3
2.PP-SK025	4,5



Měřítko 1:400



Pohled: _____

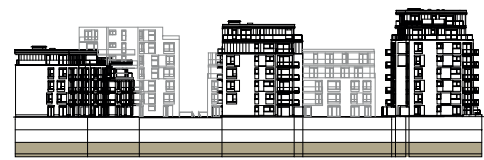
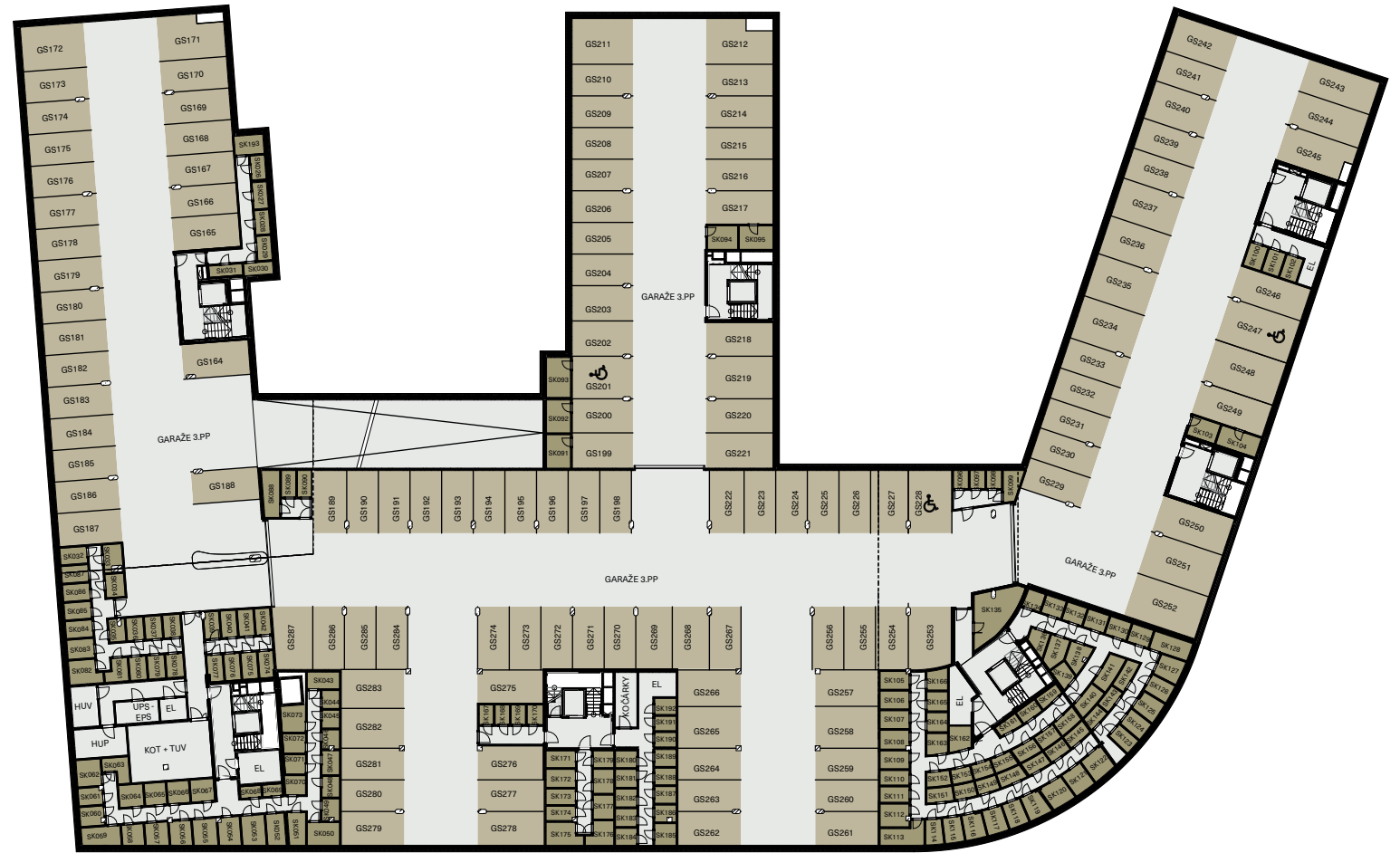


Schema: _____

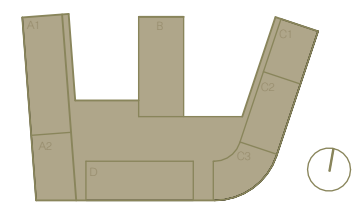


Půdorys 3.PP

Číslo	plocha m ²	Číslo	plocha m ²	Číslo	plocha m ²
3.PP-SK026	2,3	3.PP-SK082	4,8	3.PP-SK138	3,4
3.PP-SK027	2,5	3.PP-SK083	3,4	3.PP-SK139	2,4
3.PP-SK028	2,3	3.PP-SK084	3,0	3.PP-SK140	3,2
3.PP-SK029	2,3	3.PP-SK085	3,0	3.PP-SK141	3,9
3.PP-SK030	2,4	3.PP-SK086	3,0	3.PP-SK142	2,6
3.PP-SK031	2,5	3.PP-SK087	3,0	3.PP-SK143	2,0
3.PP-SK032	3,0	3.PP-SK088	5,2	3.PP-SK144	1,9
3.PP-SK033	3,1	3.PP-SK089	2,6	3.PP-SK145	2,2
3.PP-SK034	2,9	3.PP-SK090	2,5	3.PP-SK146	2,0
3.PP-SK035	2,2	3.PP-SK091	5,4	3.PP-SK147	2,2
3.PP-SK036	2,5	3.PP-SK092	5,3	3.PP-SK148	2,4
3.PP-SK037	2,5	3.PP-SK093	6,4	3.PP-SK149	2,0
3.PP-SK038	2,6	3.PP-SK094	4,8	3.PP-SK150	2,0
3.PP-SK039	2,6	3.PP-SK095	5,3	3.PP-SK151	2,5
3.PP-SK040	2,8	3.PP-SK096	1,8	3.PP-SK152	2,3
3.PP-SK041	2,8	3.PP-SK097	1,8	3.PP-SK153	1,9
3.PP-SK042	2,6	3.PP-SK098	1,8	3.PP-SK154	2,0
3.PP-SK043	3,6	3.PP-SK099	3,4	3.PP-SK155	2,2
3.PP-SK044	2,1	3.PP-SK100	2,9	3.PP-SK156	2,4
3.PP-SK045	2,1	3.PP-SK101	2,7	3.PP-SK157	2,3
3.PP-SK046	2,2	3.PP-SK102	2,7	3.PP-SK158	2,5
3.PP-SK047	2,8	3.PP-SK103	3,9	3.PP-SK159	2,0
3.PP-SK048	2,4	3.PP-SK104	5,6	3.PP-SK160	2,0
3.PP-SK049	2,5	3.PP-SK105	3,5	3.PP-SK161	1,9
3.PP-SK050	4,9	3.PP-SK106	3,5	3.PP-SK162	3,5
3.PP-SK051	3,7	3.PP-SK107	3,5	3.PP-SK163	2,9
3.PP-SK052	3,9	3.PP-SK108	3,6	3.PP-SK164	2,7
3.PP-SK053	4,7	3.PP-SK109	3,5	3.PP-SK165	2,7
3.PP-SK054	4,0	3.PP-SK110	2,9	3.PP-SK166	2,8
3.PP-SK055	4,2	3.PP-SK111	3,0	3.PP-SK167	1,9
3.PP-SK056	3,5	3.PP-SK112	4,4	3.PP-SK168	1,9
3.PP-SK057	3,5	3.PP-SK113	5,7	3.PP-SK169	1,9
3.PP-SK058	3,0	3.PP-SK114	2,8	3.PP-SK170	2,1
3.PP-SK059	4,8	3.PP-SK115	3,1	3.PP-SK171	3,4
3.PP-SK060	3,0	3.PP-SK116	3,4	3.PP-SK172	3,6
3.PP-SK061	2,7	3.PP-SK117	3,4	3.PP-SK173	3,1
3.PP-SK062	4,3	3.PP-SK118	3,2	3.PP-SK174	2,8
3.PP-SK063	3,4	3.PP-SK119	3,5	3.PP-SK175	5,1
3.PP-SK064	3,6	3.PP-SK120	4,1	3.PP-SK176	3,9
3.PP-SK065	3,1	3.PP-SK121	3,8	3.PP-SK177	3,3
3.PP-SK066	3,2	3.PP-SK122	4,2	3.PP-SK178	3,3
3.PP-SK067	3,4	3.PP-SK123	2,7	3.PP-SK179	2,3
3.PP-SK068	1,6	3.PP-SK124	3,2	3.PP-SK180	2,4
3.PP-SK069	1,5	3.PP-SK125	3,5	3.PP-SK181	2,6
3.PP-SK070	2,6	3.PP-SK126	3,1	3.PP-SK182	2,6
3.PP-SK071	2,7	3.PP-SK127	3,8	3.PP-SK183	2,6
3.PP-SK072	2,9	3.PP-SK128	4,8	3.PP-SK184	2,4
3.PP-SK073	4,3	3.PP-SK129	2,6	3.PP-SK185	3,1
3.PP-SK074	2,6	3.PP-SK130	2,6	3.PP-SK186	2,3
3.PP-SK075	2,8	3.PP-SK131	2,6	3.PP-SK187	2,4
3.PP-SK076	2,8	3.PP-SK132	2,5	3.PP-SK188	2,4
3.PP-SK077	2,7	3.PP-SK133	2,5	3.PP-SK189	2,5
3.PP-SK078	2,7	3.PP-SK134	2,2	3.PP-SK190	2,1
3.PP-SK079	2,6	3.PP-SK135	12,8	3.PP-SK191	2,1
3.PP-SK080	2,6	3.PP-SK136	2,5	3.PP-SK192	2,3
3.PP-SK081	3,0	3.PP-SK137	3,7	3.PP-SK193	3,7



Pohled: _____



Schema: _____